

COMPTE-RENDU
PRIX & TROPHÉES



fête
des
Plantes

14, 15, 16 avril

PRINTEMPS 2023

Château
de **Saint-Jean**
de **Beauregard**

Grand Prix Saint-Jean de Beauregard

Attribué par les créateurs et organisateurs des Fêtes des Plantes de Saint-Jean de Beauregard, il récompense une plante exceptionnelle récemment introduite en France et véhiculant tout particulièrement l'esprit « Saint-Jean de Beauregard », avec une dotation de 400 euros.

Les Pépinières Indigènes pour sa *Dystaenia takesimana* - céleri sauvage de Corée.

Pépinière botanique de plantes rares et d'étonnantes comestibles, une culture sobre et sans technologie, un manifeste pour la diversité au jardin.

Dystaenia takesimana, ce céleri sauvage géant est une plante vivace comestible exubérante de souvent plus de 2 mètres. Sa saveur se situe quelque part entre le céleri et la livèche et constitue un excellent ingrédient pour les soupes, les quiches ou les mijotés. On peut aussi bien la grignoter crue ou en faire des jus détox. De plus elle reste verte tout l'hiver, même dans des conditions les plus difficiles, les résidents des pays les plus rudes l'adorent car c'est la garantie de ne pas mourir de faim. Elle est très nutritive, son feuillage est super décoratif et ses fleurs généreuses sont également bénéfiques pour tous les insectes. Si elle préfère le temps frais, elle supportera la chaleur estivale une fois bien établie.

Feuillage : caduc
Intérêt : de juin à août
Taille : jusqu'à 2 mètres
Exposition : plein soleil
Sol : normal, frais
Rusticité : - 25°C



Pépinières Indigènes
M. Sylvain MABON
9, rue Maria Chapdelaine
29000 Quimper
06 60 51 64 50
info@pepinieresindigenes.fr
www.pepinieresindigenes.fr
Plantes rares comestibles et
autres curiosités botaniques

Trophées

Saint-Jean de Beauregard

Attribués par un jury composé d'experts reconnus du monde horticole, les Trophées récompensent dans chaque catégorie une plante offrant un réel intérêt botanique ou horticole parmi les nouveautés ou les redécouvertes d'anciennes variétés, de culture facile sous climat moyen de la France. Les plantes sont jugées selon leur rareté et leur utilité botanique ou horticole, leur utilisation au jardin, leur présentation et leur disponibilité en pépinière, indépendamment de la pépinière qui les présente.

Catégorie thème de l'édition : « Jardin, plaisir des sens »

Ah ! La Ferme des Saveurs pour son *Operculicarya decaryi*

Operculicarya decaryi (le faux poivrier du Japon) est une espèce endémique dans les forêts sèches du Sud-ouest de Madagascar (mais dans des lieux où il y a de l'eau). Petit arbre pouvant atteindre 9 mètres de haut dans son habitat naturel, ses rameaux sont courts et en zigzag. Son large tronc, gorgé d'eau, est renflé à la base justifiant l'appellation « Elephant tree » avec des ramifications noueuses. Son écorce rugueuse de couleur argentée, exsude une épaisse gomme aromatique soluble si on l'incise. Ses fleurs, de très petite taille, sont rouge-marron. Le feuillage est composé de petites folioles vert foncé brillant comme cirées. Quand on les froisse, les feuilles diffusent un agréable parfum épicé, rappelant le poivre, mêlé parfois d'une subtile senteur citronnée. Gélif, l'*operculicarya* doit être cultivé à l'intérieur dans une pièce fraîche, une véranda ou une serre froide. Il doit impérativement être sorti à la belle saison au jardin et laissé dehors tant que les températures ne descendent pas sous 5 °C.

Sol : drainant
Exposition : soleil
Rusticité : non rustique
Port : arborescent et
couronne touffue
Période d'intérêt : toute l'année
Utilisation : bonsaï ou arbuste



Ah ! La Ferme des Saveurs
M. Jean-Marc PARRA
10, lieu dit Julians
33190 Fossés et Baleyssac
05 56 71 07 40
06 15 47 74 35
parrajm47@gmail.com
www.ah-lafermedessaveurs.com
Plantes aromatiques et plants de
légumes anciens

Catégorie plantes vivaces et bulbeuses

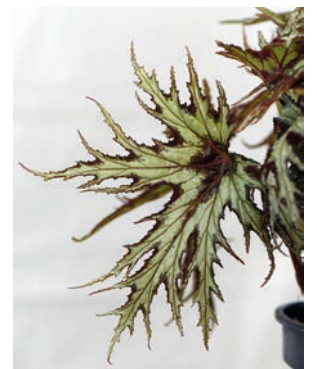
Pépinière Vert'Tige pour son Bégonia U614

Le Bégonia U614 est une espèce sans nom de l'Himalaya. C'est un incontournable pour tous les amoureux des plantes exotiques. Ce bégonia a des feuilles palmées brillantes (en forme d'éventail) qui sont profondément dentelées. Les lobes dentelés deviennent encore plus proéminents à mesure que la plante mûrit. Le feuillage est principalement vert foncé avec un reflet métallique et des veines rouges et bronze. Il est semi rustique à l'extérieur dans un endroit abrité.

Exposition : ombre à mi-ombre
Sol : frais, drainé
Floraison : automne
Croissance : rhizomateuse,
formant des touffes et buissonnante.
Taille : 15 à 20 cm
Utilisation : en pot
Rusticité : - 8°C



Vert'Tige (Pép.)
Aurélie et Maxime VAN DE
SANDE
Guernevez Plouserf
22540 Louargat
06 74 34 79 99
pepinierverttige@gmail.com
www.pepiniervert-tige.fr
Plantes rares et de collection



Trophées

Saint-Jean de Beauregard

Attribués par un jury composé d'experts reconnus du monde horticole, les Trophées récompensent dans chaque catégorie une plante offrant un réel intérêt botanique ou horticole parmi les nouveautés ou les redécouvertes d'anciennes variétés, de culture facile sous climat moyen de la France. Les plantes sont jugées selon leur rareté et leur utilité botanique ou horticole, leur utilisation au jardin, leur présentation et leur disponibilité en pépinière, indépendamment de la pépinière qui les présente.

Catégorie plantes grimpantes

Pépinières Indigènes pour son *Ercilla volubilis*

Bon grimpeur à feuilles persistantes : ses tentacules charnues peuvent rapidement former une masse dense de tiges minces garnie de petites feuilles ondulées vertes fraîches mais coriaces. Cet adorable Chilien sait toutefois se montrer courtois et produit des épis serrés et arrondis de petites fleurs moelleuses rose-violet au tout début du printemps parfois suivies par des fruits violet pâle. Cette plante peu connue est bien originaire du Chili où elle a été sur-collectée car très prisé pour la vannerie au point d'être proche de l'extinction dans son biotope. Elle poussera dans de nombreux type de sols fertiles et drainés, mais bien mieux à l'abri des vents glaciaux.

Exposition : soleil ou mi-ombre
Sol : fertile et bien drainé
Floraison : février-mars
Taille : 5 à 6 mètres
Utilisation : en pot ou en couvre-sol
Rusticité : -10°C max



Pépinières Indigènes
M. Sylvain MABON
9, rue Maria Chapdelaine
29000 Quimper
06 60 51 64 50
info@pepinieresindigenes.fr
www.pepinieresindigenes.fr
Plantes rares comestibles et
autres curiosités botaniques

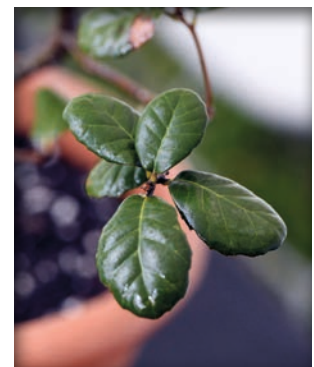
Catégorie arbres et arbustes

Pépinière Florama pour son *Quercus anifolia*



Quercus anifolia ou "Chêne doré de Chypre" est un arbuste généralement de petite taille (2 à 10 m dans son habitat), à feuillage persistant. Ce petit chêne est originaire et endémique de l'île de Chypre. Ses feuilles sont petites et arrondies, leur face supérieure est vert foncé, luisante, le revers est couvert d'un magnifique feutre doré. C'est un chêne rustique dans nos régions et qui pousse sur des sols plutôt secs et rocailleux. Sa croissance est lente et son développement modeste. Ce chêne est menacé dans son habitat notamment à cause des feux de forêts mais se régénère assez facilement. Les plants sont issus de glands provenant du massif du Mont Troodos à Chypre. C'est une « légende » dans le monde des collectionneurs de chênes.

Exposition : soleil
Sol : rocailleux
Taille adulte : 2 à 6 mètres
Feuillage : persistant
Rusticité : -16°C
Utilisation : collection, jardin botanique



Pépinière Florama
Caroline DESERT et Olivier JAIMES
3 bis, route du Luy
64160 Bernadets
06 31 93 07 45
contact@florama.fr
www.florama.fr
Production de plantes rares et
arbres de collection

Prix de la Presse

Attribué par un jury de représentants de la presse jardin et de journalistes horticoles, il récompense une plante ou un exposant justifiant une communication écrite ou audiovisuelle importante auprès du grand public.

Fuchsia DELHOMMEAU pour son *Oxalis* 'Plum Crazy'

Oxalis 'Plum Crazy' a un joli feuillage panaché rose et violet en forme de trèfle. Petit, mais dense, ce trèfle est une plante d'intérieur merveilleusement colorée et très facile à vivre, parfaite pour les petits espaces ! *Oxalis* 'Plum Crazy' produira de jolies fleurs jaunes pendant la saison de croissance, ajoutant une touche de couleur supplémentaire à ses caractéristiques vibrantes. Cette plante d'intérieur ouvre et ferme ses feuilles en fonction de la lumière. La nuit, la plante ressemble à des grappes de papillons qui s'ouvrent ensuite largement à la lumière du matin. Son mouvement continu enchante tous ceux qui la cultivent !

Exposition : soleil
Sol : frais
Feuillage : caduc
Floraison : mars à octobre
Rusticité : - 5°C
Utilisation : massif ou pot

Fuchsia Dehommeau
M. Florian DOMINICY
L'étang du Bois Joly
44140 La Planche
02 40 31 93 05
07 89 44 47 26
info@fuchsia-delhommeau.com
www.fuchsia-delhommeau.com
Fuchsias et géraniums



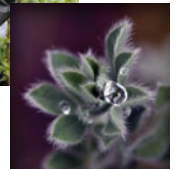
Prix de la SNHF

Le Prix de la Société Nationale d'Horticulture de France récompense une plante de collection d'intérêt botanique/horticole.

Les Jardins d'Ollivier pour son *Dorycnium hirsutum* 'Fréjorgues'

Cette vivace est prostrée et les tiges sont ligneuses à la base, c'est un bon couvre-sol. Elle offre un feuillage persistant, gris et duveteux. Ses fleurs sont blanc rosé et les fruits en forme d'étoile sont bruns et décoratifs. Les fleurs, riches en nectar, attirent de nombreux pollinisateurs et insectes utiles. Intéressant pour les massifs de terrains secs et caillouteux.

Feuillage : persistant
Port : étalé vigoureux
Floraison : mai-juin
Rusticité : -12 à -15 °C
Sol : drainé
Exposition : soleil



Les Jardins d'Ollivier
Dalila et Laurent OLLIVIER
8, route Nationale
91770 Saint-Vrain
01 60 82 30 66
lesjardinsdolloivier@orange.fr
www.au-jardin-bio.com
Pépinière de plantes nouricières,
culture biologique AB

Prix de la meilleure scénographie

Attribué par un jury composé de personnalités du monde de l'art et du jardin, il récompense la qualité et la créativité de la scénographie des plantes présentées.

Pépinière de la Plaine



Pépinière de la Plaine
M. Benoît POULAIN
28 Chemin de Pontoise
95540 Mery Sur Oise
06 82 07 45 66
benoit.poulain2011@orange.fr
Arbustes de collection issues de greffage maison
Vivaces en conteneurs

Prix de l'Art de Vivre au Jardin

Attribué par un jury composé de personnalités du monde de l'art et du jardin, le Prix de l'Art de Vivre au Jardin a été décerné aux Etablissements Leneindre pour ses clôtures en bois de châtaignier.

Savon & Moi

pour la qualité et les bienfaits de ses savons bio.



Savon & Moi
Mme Gisèle GUILLAUME
Le Ronze
03120 Saint Christophe
06 48 13 70 30
contact@savonetmoi.fr
www.savonetmoi.biz
Savonnerie artisanale et biologique



Château
de Saint-Jean
de Beauregard

ête
des
Plantes

Rendez-vous avec les
meilleurs pépiniéristes
producteurs européens

14.15.16 avril

PRINTEMPS 2023

En Essonne à 30 min au sud de Paris
N118 ou A10 sortie - Les Ulis -
Tél. 01 60 12 00 01
www.chateaudeSaintjeandeBeauregard.com

ARTCURIAL. l'AmiJardins

bleu
france
paris

Region
Île-de-France

Essonne

PARIS
REGION
COMITÉ RÉGIONAL
DU TOURISME

Essonne
TOURISME

CONTACT PRESSE :

Cecilia Aranda

Tél. 01 60 12 00 01 / 06 22 07 80 94

caranda@chateaudeSaintjeandeBeauregard.com

En partenariat avec :



ARTCURIAL

l'AmiJardins
& DE LA MAISON



Château de Saint-Jean de Beauregard - Rue du Château
91940 SAINT-JEAN DE BEAUREGARD
Tél. : 01 60 12 00 01 – info@chateaudeSaintjeandeBeauregard.com
www.chateaudeSaintjeandeBeauregard.com